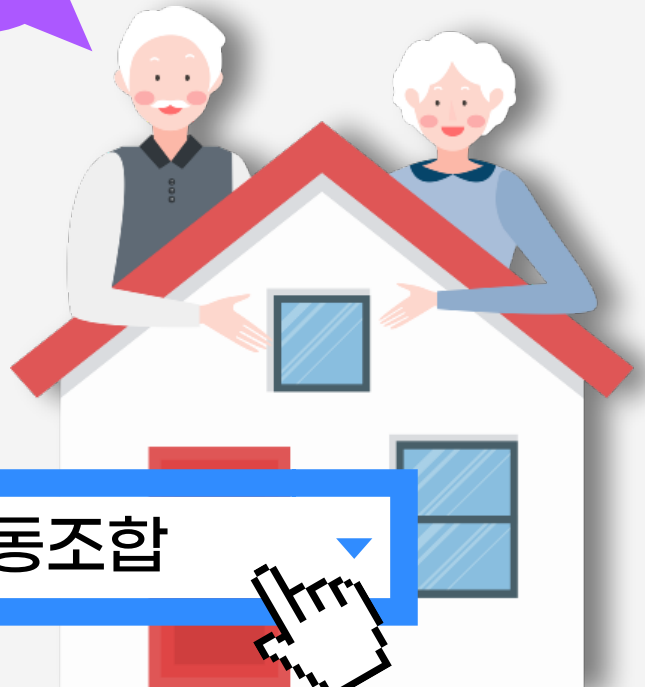


2022년 장기요양기관 가맹점 가입 설명회

- 2022년 장기요양기관 평가대비 -

- | 일시 : 2022년 7월 12일 (화) / 14:00 ~ 16:00
- | 장소 : 동부케어 요양보호사교육원 제2강의실
(경기도 화성시 병점중앙로 155 렉스몰 2층)
- | 참가문의 : 010-2828-9172 / 031-221-7656



온맘터치협동조합



온맘터치 가맹점 가입 시 혜택

01

최우수 기관 평가 노하우 제공
(사전 예비평가 실시)

02

일일 마감 업무로
적체없는 행정업무 시스템 제공

03

수급자 모집 및 관리 노하우 제공
(현장실무 사례)

04

기관운영 애로사항에 대한 고객 맞춤형
원스톱 지원 (인사, 노무, 재무회계 등)

05

표준화 된 기관운영 매뉴얼 제공 및
정책/법률/고시 등을 적기에 공지하여
환경 변화에 대한 신속한 대응 용이

06

본사 차원의 온라인 홍보/마케팅 강화를 통한
고객확보 지원

**방문요양운영,
온맘터치와 함께
미래를 준비합니다.**



점점 더 까다로워지는 기관 평가,
어떻게 대응 할 수 있을까요?

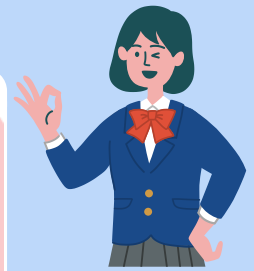


온맘터치와 함께 하면
**재지정제 및 현지조사 등에
상시 대비할 수 있으며,
행정업무 수준을 향상** 할 수 있습니다.

예비평가를 통하여
기관의 현재수준을 진단하고,
최우수 기관의 노하우 및 사례 공유를 통해
상시 업무 수준 향상을 도와드립니다.



수시로 바뀌는 비용청구, 고시 등
행정업무 변화에 적응할 수 있을까요?
또한 적체없는 행정 업무가 가능할까요?



변화되는 고시, 법률 등의 내용이
반영되어 있는 **온맘터치 홈 전산**을
업무 행정비서로 들 수 있습니다.

이 온맘터치 홈 전산을 통해
일일 업무 마감으로 적체없는
정확한 업무수행을 정착화 할 수 있습니다.

더불어,
요양보호사님들의 업무처리도
휴대폰 **어플 사용**을 통해
실시간 관리가 가능합니다.



수급자 모집 및 관리는 어떻게 해야 할까요?



온맘터치 가맹점들의
지역자원 연계를 통한
수급자 모집 노하우 및
수급자 관리 우수사례 공유를 통하여
고객확보를 위한 홍보/마케팅 역량 강화,
서비스 질 향상에 도움을 드립니다.